

ภาคผนวกที่ 7

ภาพถ่ายผลการปฏิบัติตามมาตรการป้องกันและแก้ไขผลกระทบสิ่งแวดล้อม
และมาตรการติดตามตรวจสอบคุณภาพสิ่งแวดล้อม

ภาพถ่ายผลการปฏิบัติตามมาตรการป้องกันและแก้ไขผลกระทบสิ่งแวดล้อม และมาตรการติดตามตรวจสอบคุณภาพสิ่งแวดล้อม
โครงการโรงแรม เซ็นทรัล หาดใหญ่ (Central hatyai hotel) (ระยะก่อสร้าง)
ประจำเดือนมกราคม-มิถุนายน 2568



รูปที่ ผ7.1 กำแพงกันดินตลอดแนวอาคารชั้นใต้ดิน



รูปที่ ผ7.2 ท่อระบายน้ำชั่วคราว และบ่อดักตะกอน



รูปที่ ผ7.3 ป้ายเตือนอันตรายเขตการก่อสร้าง



รูปที่ ผ7.4 เจ้าหน้าที่มวชนสัมพันธ์เข้าพบพื้นที่ข้างเคียง

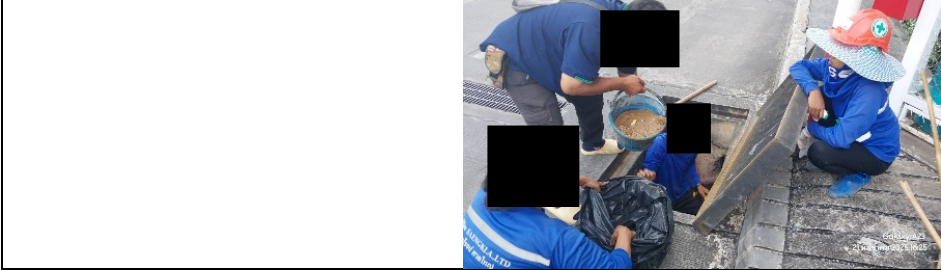


รูปที่ ผ7.5 เจ้าหน้าที่ฉีดพรมน้ำเพื่อลดฝุ่น

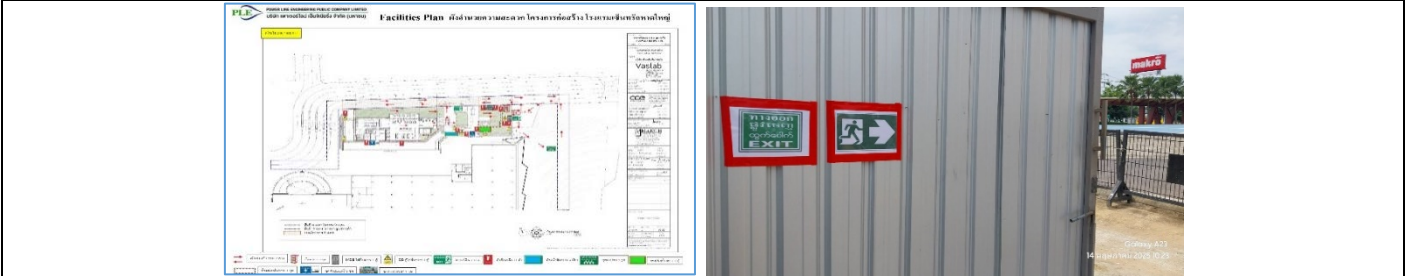
ภาพถ่ายผลการปฏิบัติตามมาตรการป้องกันและแก้ไขผลกระทบสิ่งแวดล้อม และมาตรการติดตามตรวจสอบคุณภาพสิ่งแวดล้อม
โครงการโรงแรม เซ็นทรัล หาดใหญ่ (Central hatyai hotel) (ระยะก่อสร้าง)
ประจำเดือนมกราคม-มิถุนายน 2568



รูปที่ ๗7.6 ป้ายจำกัดความเร็วของรถบรรทุกไม่เกิน 30 กิโลเมตร/ชั่วโมง
และป้ายหลังรถระบุว่า “หากพนักงานขับรถเร็วเกิน 30 กิโลเมตร/ชั่วโมง โปรตแจ้ง (ระบุเบอร์โทรศัพท์)”



รูปที่ ๗7.7 การทำความสะอาดทางระบายน้ำสาธารณะให้ปราศจากเศษวัสดุที่ตกลงอันเนื่องมาจากการรื้อถอน



รูปที่ ๗7.8 ป้ายเส้นทางหนีภัย



รูปที่ ๗7.9 ป้าย ประชาสัมพันธ์ให้ความรู้ด้านการปฏิบัติตนกรณีเกิดธรณีพิบัติภัย



รูปที่ ๗7.10 รั้วทึบกันบริเวณพื้นที่ก่อสร้าง

ภาพถ่ายผลการปฏิบัติตามมาตรการป้องกันและแก้ไขผลกระทบสิ่งแวดล้อม และมาตรการติดตามตรวจสอบคุณภาพสิ่งแวดล้อม
โครงการโรงแรม เซ็นทรัล หาดใหญ่ (Central hatyai hotel) (ระยะก่อสร้าง)
ประจำเดือนมกราคม-มิถุนายน 2568



รูปที่ ผ7.11 โรงเก็บวัสดุอุปกรณ์ (Store)



รูปที่ ผ7.12 เครน (Tower crane)



รูปที่ ผ7.13 เจ้าหน้าที่ทำความสะอาดล้างล้อรถบรรทุก



รูปที่ ผ7.14 เจ้าหน้าที่คอยกวาดเศษดิน ทราย



รูปที่ ผ7.15 ผ้าใบปิดคลุมรถบรรทุก

ภาพถ่ายผลการปฏิบัติตามมาตรการป้องกันและแก้ไขผลกระทบสิ่งแวดล้อม และมาตรการติดตามตรวจสอบคุณภาพสิ่งแวดล้อม
โครงการโรงแรม เซ็นทรัล หาดใหญ่ (Central hatyai hotel) (ระยะก่อสร้าง)
ประจำเดือนมกราคม-มิถุนายน 2568



รูปที่ ๗7.16 ป้าย “ห้ามจุดไฟห้ามเผาขยะมูลฝอยวัสดุก่อสร้างภายในพื้นที่ก่อสร้าง”



รูปที่ ๗7.17 ถังสำรองน้ำใช้



รูปที่ ๗7.18 ป้ายรายละเอียดโครงการ



รูปที่ ๗7.19 ช่องทางติดต่อรับเรื่องร้องเรียน และขั้นตอนรับเรื่องร้องเรียน

ภาพถ่ายผลการปฏิบัติตามมาตรการป้องกันและแก้ไขผลกระทบสิ่งแวดล้อม และมาตรการติดตามตรวจสอบคุณภาพสิ่งแวดล้อม
โครงการโรงแรม เซ็นทรัล หาดใหญ่ (Central hatyai hotel) (ระยะก่อสร้าง)
ประจำเดือนมกราคม-มิถุนายน 2568



รูปที่ ๗.20 ปิดคลุมเศษวัสดุก่อสร้างด้วยผ้าใบ



รูปที่ ๗.21 ห้องที่มีหลังคาและผนังปิดด้านข้างอีก 3 ด้าน



รูปที่ ๗.22 ป้ายรณรงค์ประหยัดน้ำ



รูปที่ ๗.23 รถรับส่งคนงานก่อสร้าง



รูปที่ ๗.24 การเก็บกองทรายในบ้น (Bund)



รูปที่ ๗.25 บริเวณปากทางเข้า-ออก ปิดที่ตลอดเวลา เปิดเฉพาะ
เมื่อมีรถเข้า-ออก

ภาพถ่ายผลการปฏิบัติตามมาตรการป้องกันและแก้ไขผลกระทบสิ่งแวดล้อม และมาตรการติดตามตรวจสอบคุณภาพสิ่งแวดล้อม
โครงการโรงแรม เซ็นทรัล หาดใหญ่ (Central hatyai hotel) (ระยะก่อสร้าง)
ประจำเดือนมกราคม-มิถุนายน 2568



รูปที่ ผ7.26 ไฟฟ้าส่องสว่าง



รูปที่ ผ7.27 อุปกรณ์ป้องกันอันตรายส่วนบุคคล



รูปที่ ผ7.28 วิศวกรดูแลการก่อสร้าง

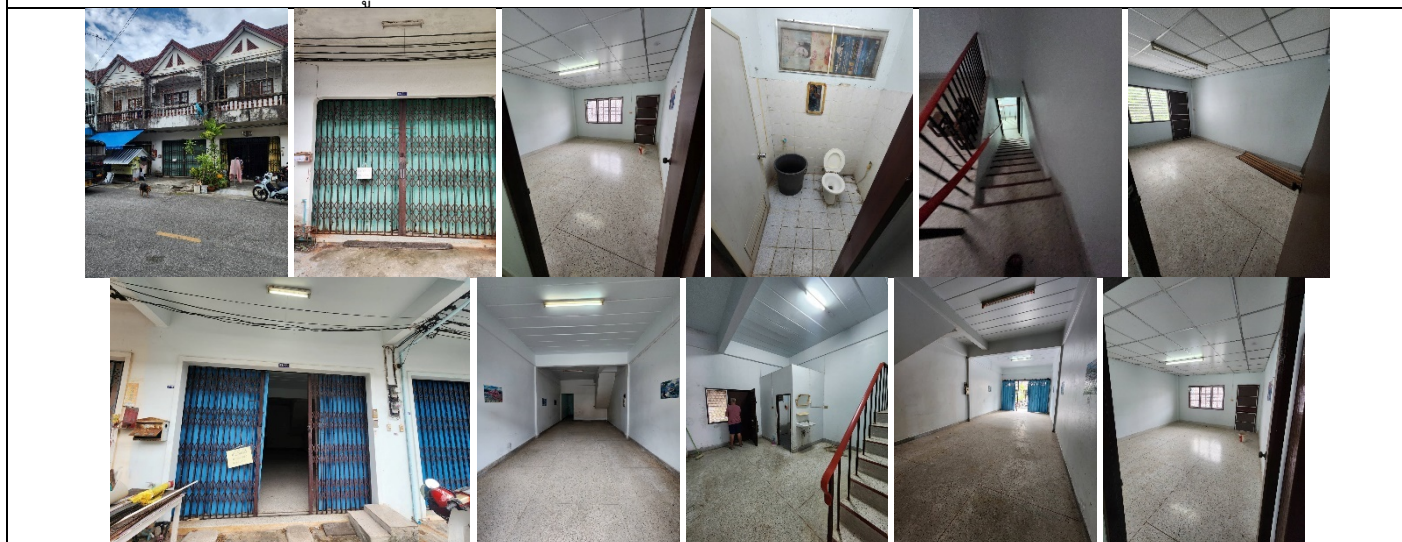


รูปที่ ผ7.29 เจ้าหน้าที่เข้าสำรวจและถ่ายภาพรอยร้าวของอาคารข้างเคียงก่อนการดำเนินการก่อสร้าง

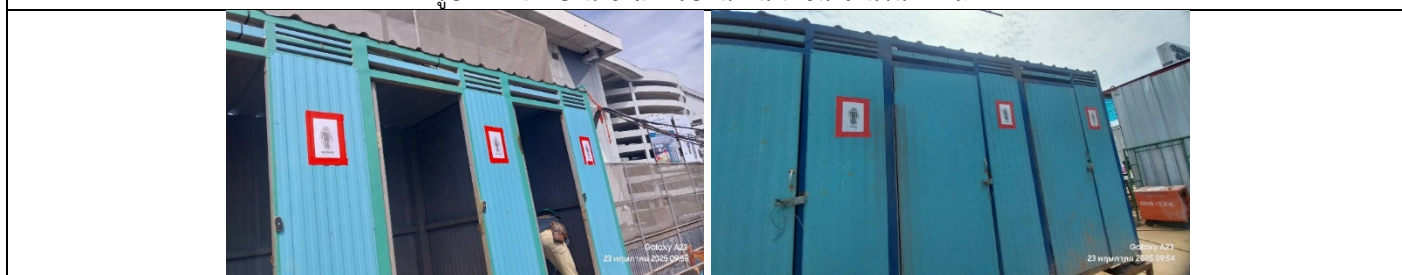
ภาพถ่ายผลการปฏิบัติตามมาตรการป้องกันและแก้ไขผลกระทบสิ่งแวดล้อม และมาตรการติดตามตรวจสอบคุณภาพสิ่งแวดล้อม
โครงการโรงแรม เซ็นทรัล หาดใหญ่ (Central hatyai hotel) (ระยะก่อสร้าง)
ประจำเดือนมกราคม-มิถุนายน 2568



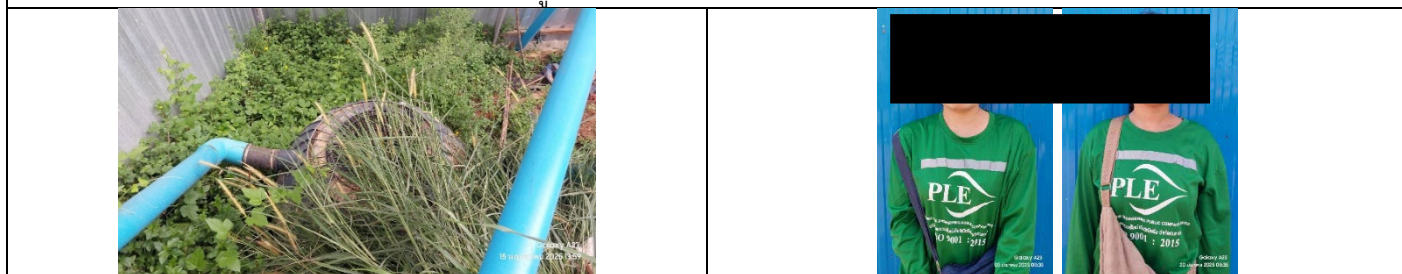
รูปที่ ผ7.30 เจ้าหน้าที่เข้าประชาสัมพันธ์พื้นที่ข้างเคียงตลอดการก่อสร้าง



รูปที่ ผ7.31 บ้านเช่าสำหรับคนงาน 3 ชั้น จำนวน 2 หลัง



รูปที่ ผ7.32 ห้องน้ำในพื้นที่ก่อสร้าง



รูปที่ ผ7.33 ถังบำบัดน้ำเสียสำเร็จรูป ในพื้นที่ก่อสร้าง

รูปที่ ผ7.34 เจ้าหน้าที่ทำความสะอาดห้องน้ำ

ภาพถ่ายผลการปฏิบัติตามมาตรการป้องกันและแก้ไขผลกระทบสิ่งแวดล้อม และมาตรการติดตามตรวจสอบคุณภาพสิ่งแวดล้อม
โครงการโรงแรม เซ็นทรัล หาดใหญ่ (Central hatyai hotel) (ระยะก่อสร้าง)
ประจำเดือนมกราคม-มิถุนายน 2568



รูปที่ ๗7.35 พักขยะรวม



รูปที่ ๗7.36 การติดตั้งอุปกรณ์ และการจ่ายไฟฟ้าตามมาตรฐาน



รูปที่ ๗7.37 ป้ายรณรงค์ประหยัดไฟฟ้า



รูปที่ ๗7.38 ป้าย ลูกศรแสดงทิศทางการเข้า - ออกโครงการ



รูปที่ ๗7.39 เจ้าหน้าที่รักษาความปลอดภัย



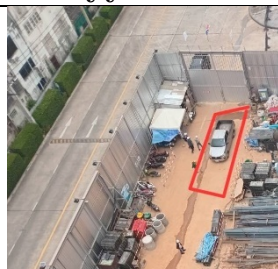
รูปที่ ๗7.40 ป้ายให้ความรู้เกี่ยวกับการคัดแยกขยะ



รูปที่ ๗7.41 สัญญาณไฟเตือน ไฟกระพริบ



รูปที่ ๗7.42 ป้ายการจราจรชั่วคราวบริเวณทางเข้า - ออกโครงการ



รูปที่ ๗7.43 พื้นที่สำหรับจอดรถบรรทุก



รูปที่ ๗7.44 รถรับ - ส่งคนงานก่อสร้าง

ภาพถ่ายผลการปฏิบัติตามมาตรการป้องกันและแก้ไขผลกระทบสิ่งแวดล้อม และมาตรการติดตามตรวจสอบคุณภาพสิ่งแวดล้อม
โครงการโรงแรม เซ็นทรัล หาดใหญ่ (Central hatyai hotel) (ระยะก่อสร้าง)
ประจำเดือนมกราคม-มิถุนายน 2568



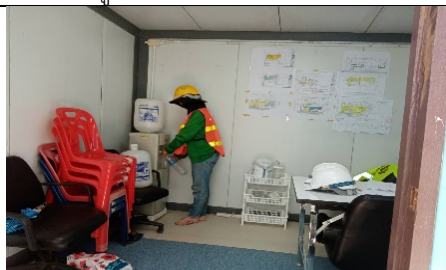
รูปที่ ๗7.45 ป้ายกฎระเบียบข้อบังคับในการทำงาน



รูปที่ ๗7.46 หัวหน้าคนงาน



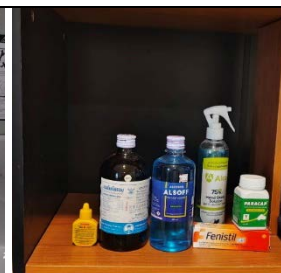
รูปที่ ๗7.47 การแต่งกายของคนงาน



รูปที่ ๗7.48 น้ำดื่ม



รูปที่ ๗7.49 ป้ายประชาสัมพันธ์ป้องกันโรคโควิด 19



รูปที่ ๗7.50 อ่างล้างมือ และเจลล้างมือที่มีส่วนผสมของแอลกอฮอล์



รูปที่ ๗7.51 ป้ายห้ามสูบบุหรี่



รูปที่ ๗7.52 ถังดับเพลิงแบบมือถือ

ภาพถ่ายผลการปฏิบัติตามมาตรการป้องกันและแก้ไขผลกระทบสิ่งแวดล้อม และมาตรการติดตามตรวจสอบคุณภาพสิ่งแวดล้อม
โครงการโรงแรม เซ็นทรัล หาดใหญ่ (Central hatyai hotel) (ระยะก่อสร้าง)
ประจำเดือนมกราคม-มิถุนายน 2568



รูปที่ ๗7.53 Morning talk



รูปที่ ๗7.54 ป้ายแนะนำการทำงาน ป้ายเตือนต่างๆ



รูปที่ ๗7.55 นั่งร้านเหล็กซึ่งด้วยผ้าใบ เพื่อป้องกันเศษวัสดุร่วงหล่น



รูปที่ ๗7.56 อุปกรณ์ปฐมพยาบาลเบื้องต้น